

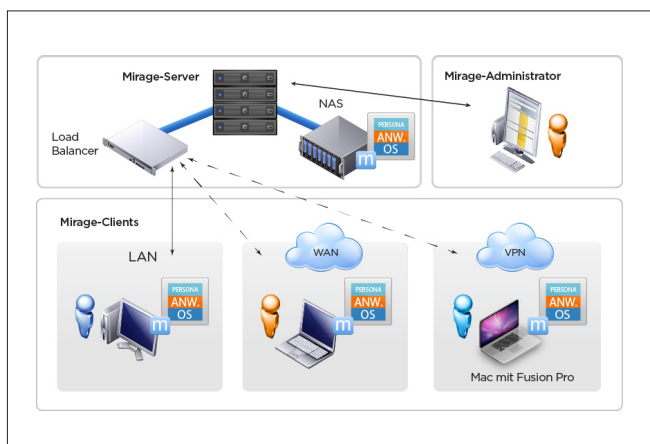
# VMware Mirage

## AUF EINEN BLICK

VMware® Mirage™ ermöglicht einheitliches Image-Management für physische und virtuelle Desktops sowie für anwendergerechte Geräte. Durch das dynamische Layering und die vollständige Systemwiederherstellung wird dafür gesorgt, dass die IT Updates für Betriebssysteme und Anwendungen schnell und kostengünstig über eine große Anzahl von Endpunkten bereitstellen, verwalten und absichern kann. Mirage wurde für verteilte Umgebungen konzipiert und erfordert wenig bis sehr wenig Infrastruktur in Zweigstellen. Das minimiert die Investitionskosten. Darüber hinaus ergänzt und erweitert Mirage vorhandene PC Lifecycle Management-Tools und reduziert damit die Kosten für IT-Helpdesks und Support.

## VORTEILE

- Vereinfachtes Management physischer und virtueller Desktops. Diese werden als zentral gespeicherte, in Ebenen unterteilte Images verwaltet.
- Kostenreduzierung durch das Management eines einzelnen Image, automatisiertes Backup und vollständige Systemwiederherstellung.
- Höhere Produktivität am Arbeitsplatz, da jedem Anwender seine personalisierte und anpassbare Desktop-Umgebung bereitgestellt wird.



Mirage wurde für verteilte Umgebungen entwickelt, sodass Sie in Zweigstellen mit minimaler oder sogar ohne Infrastruktur auskommen.

## Einheitliches Image-Management mit dynamischem Layering

VMware Mirage ermöglicht der IT ein einheitliches Image-Management für physische und virtuelle Desktops sowie anwendergerechte Geräte. Das dynamische Layering vereinfacht Betriebssystem- und Anwendungs-Rollouts. Mirage gruppiert die Geräte in logische Ebenen, die von der IT oder Anwendern kontrolliert werden können. Die IT kann Updates von Betriebssystem- und Anwendungsebenen optimieren und Anwender behalten ihre persönlichen Einstellungen. Diese flexible Methode des Endpunktmanagements ermöglicht die Aktualisierung und Migration von Betriebssystemen sowie Anwendungs- und Hardware-Upgrades im Handumdrehen.

## Beschleunigte Migrationen auf Windows 7 und Windows 8.1

VMware Mirage beschleunigt die gängigsten Methoden für die Migration auf Windows 7 oder Windows 8.1: Upgrade eines vorhandenen Windows XP-Geräts auf Windows 7, Upgrade eines vorhandenen Windows 7-Geräts auf Windows 8.1 oder Migration des Anwenderprofils und der Dateien auf ein neues Windows 7- oder Windows 8.1-System. Außerdem erstellt Mirage vor Beginn der Migration einen vollständigen Snapshot des Windows XP- oder Windows 7-Systems. So kann die IT den ursprünglichen Zustand für den Anwender schnell wiederherstellen, falls ein Problem auftritt.

Mit diesen Optimierungen sparen Unternehmen bei der Migration auf ein neues Betriebssystem Zeit und Geld. Bei einem Unternehmen mit 5.000 Mitarbeitern lassen sich hierdurch IT-Arbeitszeit im Wert von etwa 600.000 USD und mehr als 1 Mio. USD durch Produktivitätsgewinn einsparen.

## Backup-Automatisierung und vollständige Systemwiederherstellung

Ob es um das erneute Aufspielen von Images, den Austausch einer defekten Festplatte, den Ersatz eines verlorenen gegangenen oder defekten Geräts oder um die Wiederherstellung eines intakten früheren Snapshots geht: Die Wiederherstellung eines Desktops kann sich als recht schwierig erweisen. VMware Mirage erstellt Snapshots vom gesamten Computer – einschließlich Betriebssystem, Anwendungen, Dateien und persönlichen Einstellungen – und stellt ein exaktes Image des alten Anwendersystems auf einem Ersatzgerät wieder her. Darüber hinaus wird die Anwenderproduktivität durch die Möglichkeit zur Dateiwiederherstellung per Self-Service sowie den geräteübergreifenden „Follow me“-Zugang zu Dateien noch zusätzlich erhöht.

## Einfaches Management der Geräte an Remote-Standorten und in Zweigstellen ohne zusätzliche Infrastruktur

VMware Mirage wurde für eine hervorragende Performance im WAN entwickelt. Deduplizierung wird sowohl im Storage als auch während der Übertragungen über das Netzwerk genutzt. Damit steht der IT ein leistungsstarkes Tool zum Management von Laptops und Desktops zur Verfügung, die in Zweigstellen, von Telearbeitern oder mobilen Mitarbeitern genutzt werden. VMware Mirage erfasst über das WAN exakte Kopien dieser Endpunkte zentral im Rechenzentrum.

## Erweiterung von PCLM-Tools

Mirage ergänzt jedes PCLM-Tool (PCLM = PC Lifecycle Management) und bietet der IT so einen einheitliche Methode zur Erweiterung vorhandener Investitionen. PCLM-Tools lassen sich durch die Mirage-Optionen für dynamisches Layering, Backup und Recovery sowie Rollback ergänzen. Dies reduziert die Kosten für den Helpdesk-Support, optimiert Backup- und Recovery-Vorgänge und vereinfacht die Massenbereitstellung von Betriebssystemen.

## Was ist VMware Mirage?

Wenn der Mirage-Client auf einem Computer oder virtuellen Desktop installiert wird, prüft er das gesamte Gerät und kategorisiert dessen Inhalt in eine Reihe logischer Ebenen. Dabei verschiebt Mirage nichts auf dem Computer oder virtuellen Desktop. Die Daten werden lediglich in Kategorien eingeteilt, sodass Ihre IT-Mitarbeiter den Endpunkt detaillierter verwalten können.

Mirage sendet dann eine vollständige Kopie dieses Endpunkt-Image an den Mirage-Server im Rechenzentrum und synchronisiert diese regelmäßig. Wenn ein Anwender offline geht, synchronisiert Mirage das System, sobald der Anwender das nächste Mal online ist. Diese Synchronisierung schließt die Updates der von der IT verwalteten Ebenen sowie die Änderungen, die der Anwender am System vorgenommen hat, ein. Von VMware Mirage verwaltete Images können direkt auf einem Desktop oder Laptop ausgeführt werden oder aber in einer virtuellen Maschine mit VMware Fusion® Professional oder VMware® Horizon™. Anwender profitieren online und offline von der Leistung ihres lokalen Rechners (z.B. CPU oder Grafik).

Zur Mirage-Architektur gehören der Mirage-Server im Rechenzentrum zur Zentralisierung der Endpunkte für Management und Sicherheit, der Mirage-Client zur Erstellung des lokalen Cache für eine optimale Anwendererfahrung am Endpunkt sowie die hochentwickelte WAN-Technologie für eine schnellere bidirektionale Synchronisierung über das WAN.

## Funktionen und Vorteile

### Vereinfachtes Desktop-Management

#### Dynamisches Layering

##### Ebenenbasiertes Image-Management

Verwalten Sie das Endpunkt-Image als Satz logischer Ebenen, der entweder von der IT oder vom Anwender kontrolliert wird. Aktualisieren Sie die von der IT verwalteten Ebenen, ohne dass Dateien und persönliche Einstellungen des Anwenders verloren gehen. Bei einem Problem an einem Endpunkt kann die IT dann die Systemebenen auf dem Endpunkt wiederherstellen und das Problem beheben, ohne dass Anwendungen oder Daten von Anwendern beeinträchtigt werden. Erweitern Sie Ihre vorhandenen Managementprozesse und -lösungen für den PC-Lebenszyklus, sodass Sie Anwender ohne Verlust ihrer personalisierten Einstellungen schnell von ihrem alten auf einen neuen Computer migrieren können.

##### Ebenenbasiertes Anwendungsmanagement

Mit den von VMware Mirage verwalteten Anwendungsebenen können Sie für eine beliebige Auswahl von Anwendern ganz einfach einzelne Anwendungen oder Anwendungsgruppen – oder VMware ThinApp®-Pakete – bereitstellen. Anwendungen, die in einem bestimmten Team besonders häufig verwendet werden, können zu einer einzelnen Anwendungsebene zusammengefasst werden. Diese Ebene kann dann auf den Endpunkten einer Gruppe von Mitarbeitern zur Verfügung gestellt werden.

#### Image-Management für virtuelle Desktops

Verwalten Sie mit VMware Mirage virtuelle Desktops in Ihrer Horizon-Umgebung. Genau wie auf physischen Computern können Sie Mirage-Ebenen auf vollständig geklonten virtuellen Maschinen in persistenten Desktop-Pools installieren und aktualisieren. Dies umfasst Updates für Anwendungen, Patches für Betriebssysteme und Basis-Images. Wenn Sie virtuelle Desktops mit VMware Mirage verwalten, können Sie außerdem Anwendungen ohne Auswirkungen auf die Anwendereinstellungen oder -daten aktualisieren. Mirage ermöglicht ein effektives Management der physischen und virtuellen Endpunkte in großen Umgebungen.

#### Image-Management für anwendereigene Geräte

Stellen Sie zentral verwaltete Mirage-Images auf physischen Windows-Desktops und -Laptops bereit oder unterstützen Sie BYOC-Initiativen („Bring Your Own Computer“), indem Sie von der IT verwaltete Images auf virtuellen Maschinen bereitstellen.

#### Vollständiges Backup und Recovery für Desktops

Vollständige Snapshots und die laufende Synchronisierung von Änderungen mit dem Rechenzentrum stellen eine schnelle Desktop-Wiederherstellung sicher. Durch die schnelle Wiederherstellung des Systems auf einem neuen Gerät kann die IT die Ausfallzeiten für Anwender minimieren, wenn ein Gerät verloren geht, gestohlen oder beschädigt wird. Und über das VMware Mirage-Dateiportal können Anwender über jeden Webbrowser auf alle Dateien auf ihrem Endpunkt zugreifen und beliebige Dateien oder Verzeichnisse mit wenigen Mausklicks selbst wiederherstellen.

#### Optimiert für Remote-Standorte und Zweigstellen

Optimieren Sie das Image-Management für Zweigstellen, indem Sie einen beliebigen Mirage-Client zu einem Verteilknoten (Branch Reflector) machen. Ein Mirage Branch Reflector ermöglicht Ihnen, Updates einmal vom Mirage-Server herunterzuladen und dann Peer-to-Peer-Updates für andere Mirage-Clients in der Zweigstelle durchzuführen. Erweiterte Algorithmen stellen sicher, dass nur erforderliche Daten zwischen dem Mirage-Server und den Mirage-Clients an einem Remote-Standort oder in einer Zweigstelle übertragen werden. Mirage wurde für die Unterstützung von bis zu 1.500 Anwendern pro Mirage-Server entwickelt und ermöglicht das Management der Endpunkte in großen Umgebungen mit minimaler Infrastruktur.

#### Steigerung der Anwenderproduktivität über Grenzen hinweg

##### Personalisierte Performance

Ermöglichen Sie Anwendern die Nutzung der lokalen Ressourcen ihrer Computer, sodass sie auch offline produktiv arbeiten können. Images, die von VMware Mirage verwaltet werden, lassen sich nativ auf Windows-Desktops und -Laptops bzw. als virtuelle Desktops in Fusion Professional auf Windows-, Mac- und Linux-Systemen installieren. Unterstützt werden unterschiedliche Windows-Betriebssysteme, einschließlich Windows 8.1. Das Image-Layering bietet Anwendern die nötige Flexibilität für die Personalisierung ihrer Systeme.

##### Optimale, adaptive Anwendererfahrung

Der Mirage-Client überwacht die Ressourcen, die auf den PCs der Anwender verwendet werden. Dadurch wird sichergestellt, dass die Backup- und Synchronisierungsprozesse zu keinem Zeitpunkt die Produktivität beeinträchtigen. Für eine optimale Anwendererfahrung passt Mirage die CPU-, RAM- und Netzwerknutzung dynamisch an den Bedarf an.

## Weitere Informationen

Wenn Sie ein VMware-Produkt erwerben möchten oder weitere Informationen benötigen, setzen Sie sich unter der folgenden Telefonnummer direkt mit VMware in Verbindung: 0800 100 6711. Sie können auch unsere Website unter <http://www.vmware.com/de/products/> besuchen oder online nach einem autorisierten Händler suchen. Ausführliche Produktspezifikationen und Angaben zu den Systemanforderungen finden Sie in der VMware Mirage-Produktdokumentation.

