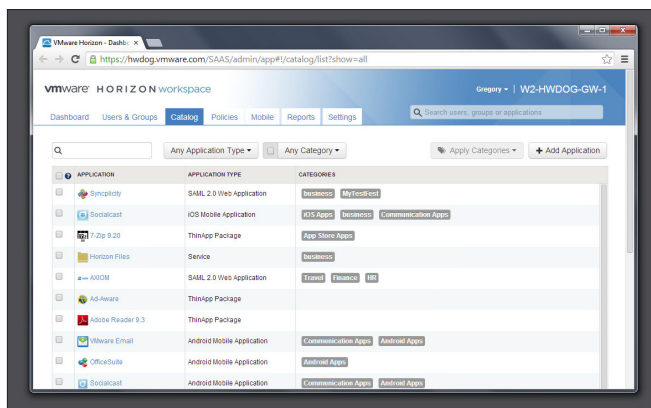


VMware Workspace

AUF EINEN BLICK

VMware® Workspace™ ermöglicht den einfachen Zugriff auf Anwendungen auf jedem Gerät und der IT die zentrale Bereitstellung, Verwaltung und Sicherung dieser Ressourcen. Für Endanwender bedeutet dies echte Mobilität: jederzeit und überall Zugriff auf sämtliche Daten und Anwendungen, die sie für die produktive Arbeit benötigen. Für die IT bedeutet dies mehr Kontrolle über die Nutzung von Unternehmensressourcen auf verschiedenen Geräten.



Eine neue Mobilitätsstrategie

Anwender arbeiten heute von jedem Ort aus und verwenden dabei eine Vielzahl von Geräten, die universellen Zugriff auf das Internet ermöglichen. Diese Anwender sind produktiver, effizienter und arbeiten in höherem Maß mit anderen zusammen. Unternehmen müssen heute Strategien zur Unterstützung und Absicherung dieser neuen Arbeitsweise entwickeln.

Wie funktioniert Workspace?

VMware Workspace bietet Anwendern den einfachen geräteübergreifenden Zugriff auf alle ihre Geschäftsanwendungen, einschließlich SaaS-Anwendungen, paketierte ThinApps und sogar virtuellen Anwendungen von Citrix. Darüber hinaus erhält die IT eine skalierbare, richtlinienbasierte Managementplattform für die zentrale Steuerung und Absicherung dieser Ressourcen auf allen Geräten.

Ein einziger Arbeitsbereich für Anwendungen und Desktops

VMware Workspace erleichtert Anwendern den Zugriff auf Anwendungen durch Schaffen eines Unternehmensarbeitsbereichs, der sämtliche Anwendungen und Desktops enthält. Der Arbeitsbereich kann von jedem Gerät aus genutzt werden, wobei jeweils geeignete Anwendungen und Inhalte für das betreffende Gerät bereitgestellt werden.

Kontextbasiertes Anwender- und Gerätemanagement

Die IT muss eine Vielzahl von Anwendungen, Geräten und Betriebssystemen unterstützen. Workspace bietet der IT eine anwenderzentrierte Managementplattform, auf der sämtliche Anwendungsservices zentral katalogisiert und dann basierend auf der Identität und den Anforderungen der Anwender verteilt werden. Über die integrierte Richtlinien-Engine kann die IT schnell und problemlos Anwendungen auf allen Geräten bereitstellen, verteilen und aktualisieren und dabei gleichzeitig sicherstellen, dass für jeden Anwender die richtigen Sicherheitseinstellungen und Einschränkungen angewendet werden. Dieser Ansatz optimiert das Management und schützt vorhandene Investitionen, indem Unternehmen in der Lage sind, neue Anwendungen, Geräte und Betriebssysteme ohne Einführung einer neuen Infrastruktur zu unterstützen.

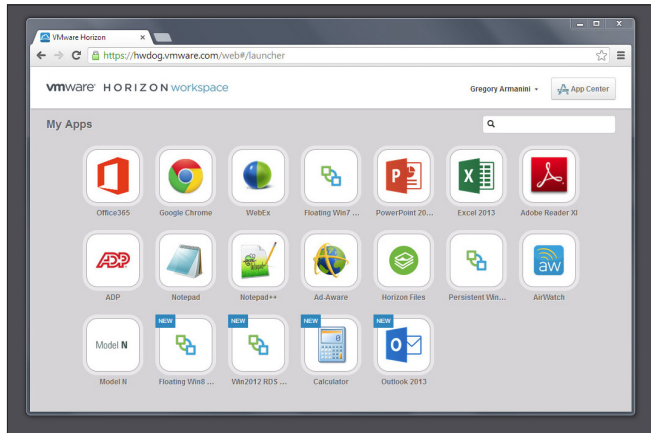
Hauptmerkmale

Ortsunabhängiger Zugriff auf Anwendungen

- Zugriff auf SaaS-, VMware ThinApp®- und Citrix XenApp®-Anwendungen in einem einzigen Arbeitsbereich mit einem einzigen Kennwort. Anforderung zusätzlicher SaaS-, Mobil-, ThinApp- und Citrix XenApp-Anwendungen über einen Anwendungs-„Store“.
- Synchronisierung Ihrer Aktivitäten zwischen Desktops (Windows und Mac) und beliebigen Geräten für orts- und zeitunabhängigen Zugriff auf Unternehmensdateien

Bereitstellung eines sicheren mobilen Arbeitsbereichs

- Kundenspezifisches Branding – Unternehmenslogo und -name, Produktname, Symbol und Text der Anwenderportalverknüpfung



Weitere Informationen

Weitere Informationen erhalten Sie auf der Workspace-Website unter <http://www.vmware.com/de/products/horizon-workspace>

Wie kann ich VMware Workspace erwerben?

Wenn Sie ein VMware-Produkt erwerben möchten oder weitere Informationen benötigen, setzen Sie sich unter der folgenden Telefonnummer direkt mit VMware in Verbindung: 0800 100 6711. Sie können auch unsere Website unter www.vmware.com/de/products/ besuchen oder online nach einem autorisierten Händler suchen. Ausführliche Produktspezifikationen und Angaben zu den Systemanforderungen finden Sie im Installations- und Konfigurationshandbuch zu Workspace.

Zentrales Anwendungsmanagement

- Schnelle und einfache Bereitstellung, Verteilung und Aktualisierung von Anwendungen und Unternehmensservices über den dedizierten Arbeitsbereich
- Klassifizierung, Veröffentlichung, Versionierung und Verteilung von Anwendungen in einem Anwendungskatalog, einschließlich nativer, webbasierter, veröffentlichter und referenzierter Anwendungen aus öffentlichen Stores
- Management der Anwendungszuweisung
- Konfiguration der Anwendungseinstellungen vor der Verteilung an Mitarbeiter

Richtlinienbasiertes Management

- Durchsetzung von Governance und Sicherheit mithilfe einer einzigen Richtlinien-Engine, die unterschiedliche Anwendungssysteme und Geräte umfasst
- Dynamische Richtlinienaktualisierung
- Visualisierung von Richtlinienzenarien (Definition von Richtlinienätzen, Definition der Rangfolge sowie Kenntnis der Anwender- und Gruppenbeziehungen)

Einhaltung von Compliance-Anforderungen

- Mehr als 100 überprüfbare Ereignisse und Hunderte unterschiedlicher Berichte, einschließlich Kontingentnutzung, Dokumentenzugriff, externe Anmeldungen, Anwendungsnutzung und verwaltete Geräte
- Ereignisprotokollierung für Auditing und Dokumentaufbewahrung nach Richtlinien, Anwendern, Gruppen oder global

